

高雄市政府工務局 函

地址：80203高雄市苓雅區四維三路2號1樓
承辦單位：建築管理處
承辦人：趙慶昇
電話：07-3368333分機3988
傳真：07-3301009

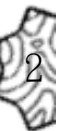
受文者：社團法人高雄市建築師公會

發文日期：中華民國114年8月12日
發文字號：高市工務建字第11437535900號
速別：普通件
密等及解密條件或保密期限：
附件：活動企劃書1份（隨文引入）（62703516_11437535900A0C_ATTCH1.pdf）

主旨：為本局訂於114年9月19日（星期五）舉辦「高雄市推動數位孿生計畫及建管法規說明會」活動一案，敬邀貴單位參加與會並協助轉知，請查照。

說明：

- 一、高雄市政府將建物、道路、橋梁、路燈、公園、地下管線等城市基礎建設3D化整合在同一平台，結合許多先進技術，包括：空拍3D實景、3D建築模型、AIoT(人工智慧物聯網)、大數據分析、AI智慧決策等，並整合了市政府內部和跨局處的各種系統與資訊，打造出高雄市專屬的數位孿生平台(Digital Twin Platform)；也因應氣候變遷帶來的天災挑戰，不但對城市環境進行監控，還模擬可能發生的災害，預測未來可能的情況，以進一步制定減災、防災策略，爰舉辦本次說明會。
- 二、本次說明會著重介紹數位孿生5D智慧城市工務管理暨決策輔助平台透過資通訊技術整合工務局既有子系統及跨局處IoT資訊；以及介紹近期建築管理最新修法法令，演講後進



行民眾諮詢及綜合討論。

三、隨文檢送「高雄市推動數位孿生計畫及建管法規說明會」

活動企劃書1份。

正本：社團法人高雄市建築師公會、高雄市不動產建築開發商業同業公會、大高雄不動產建築開發商業同業公會

副本：本局建築管理處（第二課）



裝

訂



線



高雄市政府工務局

《高雄市推動數位孿生計畫及建管法規說明會》

高雄市政府將建物、道路、橋梁、路燈、公園、地下管線等城市基礎建設 3D 化整合在同一平台，結合許多先進技術，包括：空拍 3D 實景、3D 建築模型、AIoT(人工智慧物聯網)、大數據分析、AI 智慧決策等，並整合了市政府內部和跨局處的各种系統與資訊，打造出高雄市專屬的數位孿生平台(Digital Twin Platform)；也因應氣候變遷帶來的天災挑戰，不但對城市環境進行監控，還模擬可能發生的災害，預測未來可能的情況，以進一步制定減災、防災策略。

本次說明會著重介紹數位孿生 5D 智慧城市工務管理暨決策輔助平台透過資通訊技術整合工務局既有子系統及跨局處 IoT 資訊，包括：建物結構安全監測、地下管線資訊、道路挖掘路證與即時施工影像、智慧路燈、建物碳與水足跡計算與監測、建物建造資料、重大工程資料、民族路共同管道、防救災重要道路地震阻斷風險分析、邊坡橋梁監測以及水利局所建置之都市淹水感知器等，更導入 3D 實景建模、大數據與 AIoT 等創新技術，以打造高雄市城市數位孿生平台為目標，進而提升工程管理效率、強化智慧決策技術，有效應用於防救災應變策略與解決方案；以及介紹近期建築管理最新修法法令。

- 主辦單位：高雄市政府工務局
- 承辦單位：高雄市不動產建築開發商業同業公會
大高雄不動產建築開發商業同業公會
- 活動時間：中華民國 114 年 9 月 19 日 (星期五) 下午 13:40 - 17:00
- 活動地點：高雄市立美術館-演講廳 (B1F)
(高雄市鼓山區美術館路 80 號) ([請點我](#))
- 聯絡電話：
- 報名對象：高雄市不動產建築開發商業同業公會會員、大高雄不動產建築開發商業同業公會會員、社團法人高雄市建築師公會會員
- 報名網址：[請向所屬公會報名。](#)

(即日起至額滿為止，座位有限，欲報名請從速)



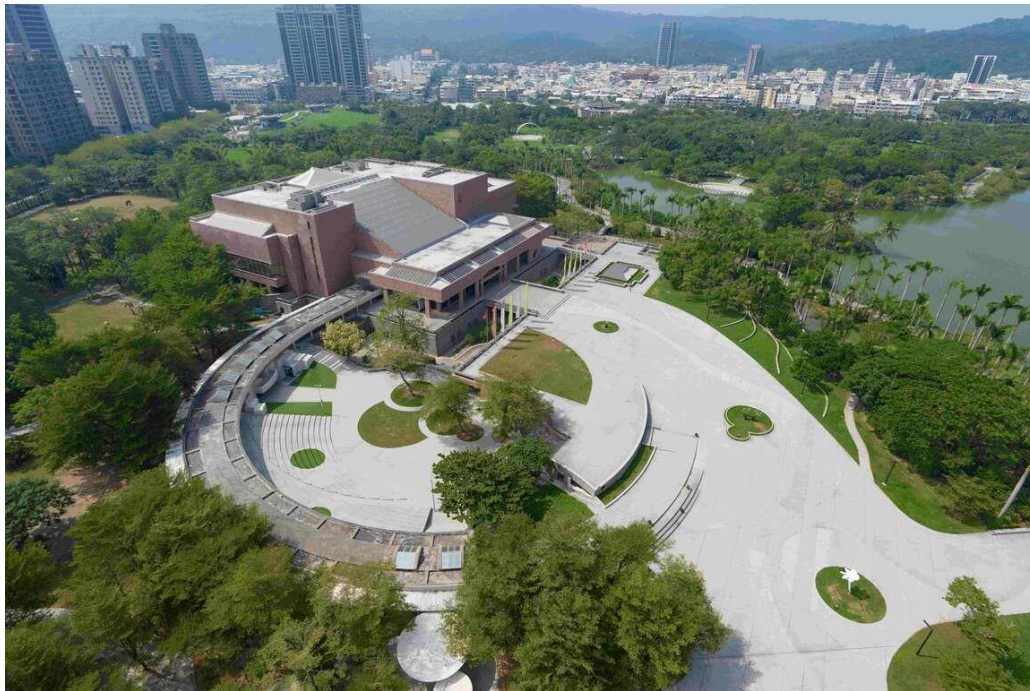
➤ 演講議程：

議 程	時 間	講 者	內 容
報 到	13 : 40 / 14 : 00	—	
主席致詞	14 : 00 / 14 : 10	公會代表 引言人	
數位學生 5D 智慧城市 工務管理暨決策輔助平台	14 : 10 / 15 : 10	高雄市政府工務 楊欽富 局長	高雄市啟動「智慧高雄燈塔計畫」，工務局打造城市級的生成式主權 AI 平台，旨在提升城市治理效率、強化智慧城市發展，並創造更多商機
綜合討論	15 : 10 / 15 : 30	與會來賓、參加學員互動討論	
休息時間	15 : 30 / 15 : 40	—	
高雄厝修法說明 與實務操作令	15 : 40 / 16 : 20	高雄市政府工務局 建築管理處 吳薇儀 副工程司	高雄市高雄厝計畫推動策略與成果，並解說高雄厝近期修法內容
使用執照新增規定說明	16 : 20 / 17 : 00	高雄市政府工務局 建築管理處 邱炤維 課長	了解使用執照竣工驗收的重點與近期新規定

■ 其他事項：主辦單位保有說明會時間、地點、講座、講題等異動權利



➤ 場地交通資訊【[高雄市立美術館-演講廳 \(B1F \)](#)】



◆ [交通到達方式](#)

- 一、汽車路線說明：下國道一號民族交流道後，走民族一路往西約莫 20 分鐘車程。
- 二、公車路線說明：建國幹線（原 88 路）或 91 路公車，「高雄市立美術館」站下車。
- 三、火車路線說明：
 1. 抵達搭乘台鐵區間車，於內惟站下車。
 2. 抵達後沿美術館路步行約 10 分鐘。
- 四、捷運路線說明：
 1. 高雄捷運 R13 高雄車站，再轉搭公車紅 35 或計程車(10~15 分鐘車程)。
 2. 高雄捷運 R14 後驛站，再轉搭公車 91 或計程車(10~15 分鐘車程)。
 3. 高雄輕軌 C23 美術館站，步行 3~5 分鐘。

◆ [週邊停車場資訊](#)

- 一、館內停車場（地下停車場）
 1. 入口位置美術東四路（靠近美術館主建物）
 2. 約有上百個車位，設有無障礙車位
 3. 收費標準：機車：免費停車、小客車：每小時 30 元（以館方公告為準）
 4. 提醒假日較容易客滿，建議早到

