

高雄市建築師公會 2022 自強活動

太魯閣國家公園 錐麓古道健行

天祥晶英酒店 鐵道之旅 (11/7~9)

太魯閣晶英酒店 - 秀麗山色、立霧溪川、峽谷悠景。



【山水澗/戶外泳池】徜徉於山水之間，飽覽縱谷之色與溪流貫穿之景 ※請穿泳衣戴泳帽入池

【漫步天祥】起個大早，享受芬多精，漫步天祥，造訪天主堂，來趟身心靈饗宴。※每天 7:00-8:00，遇雨取消

【露天電影院】電影在星空下放映，挑選您自在的位置或浸泡在山泉池內欣賞佳片。※ 每天 22:00-23:30，遇雨改至頂樓瑜珈教室

※以上飯店房型和設施照片以及活動資訊僅供參考，以飯店現場公告為主。

第1天 高雄/花蓮火車站→吉安慶修院→海崖谷休閒園區→雲山水夢幻湖→飯店

(參考班次:自強號 301 高雄 0709/花蓮 1103)

0640 集合於高雄火車站,搭乘火車前往花蓮

1110~1130 抵達火車站後,搭乘遊覽車前往享用午餐

1130~1300 安排享用午餐,下午精彩行程:

【吉安慶修院】

清淨口舌與身心的手水舍、古意質樸的佛堂、莊嚴肅穆的八十八尊石佛,以及充滿禪意的枯山水,讓人彷彿走入日本佛寺般,不禁沉浸在寧靜安詳的氛圍中,這裡是吉安慶修院,為日治時期川端滿二為了撫慰移民而建設的佈道所,是一座花蓮縣定三級古蹟,也是現今台灣保存最完整的日式寺院。



【海崖谷休閒園區】

最美視野看海秘境「海崖谷」,擁有著海景第一排絕佳無敵視野,2021年五月開始沒有露營區了,全面改成休閒園區看海咖啡店營業,窩在花朵鞦韆裡,面對湛藍大海與晴空,用最舒服的方式,眺望著花蓮美麗海岸線,而且園區充滿南洋風,彷彿一秒置身於峇里島!



【雲山水夢幻湖】

如夢似幻的『夢幻湖』,廣大的闊葉林、季節性開花植物及大片的翠綠草地,花蓮溪注入雲山水夢幻湖,水中森林的水很清,且水域很大,高聳挺秀紅了成片的落羽松也展冬顏,改變了夢幻湖單一的顏色,樹幹在水中站立,隨著湖水的波動,好似樹林也在水中浮動,使得雲山水充滿異國風味情調



1800 安排享用晚餐

1930【花蓮福容大飯店】客房擁有寬敞內裝、典雅裝潢與齊全的配備,包括迷你吧、辦公桌和平面電視。私人衛浴內配有盥洗用品和吹風機。設有娛樂中心,提供卡拉 OK 室、下棋室和休息室酒吧。客人可在健身房鍛煉身體,或在飯店的三溫暖放鬆身心。

【自由前往東大門夜市】

花蓮最大的夜市 - 東大門夜市,佔地 9 公頃,劃分為四個區域:陽光電城、福町夜市、大陸各省一條街與原住民一條街,分別凸顯台灣特色及小吃!

早餐:摩斯漢堡三明治

午餐:鼎園桶子雞合菜

晚餐:海鮮合菜

住宿:花蓮福容大飯店

第 2 天 飯店→錐麓古道健行→飯店

【錐麓古道】

錐麓古道位處立霧溪北岸，是太魯閣景觀最壯闊、難度最高的健行路線；從燕子口入口處，經過錐麓吊橋，往上爬坡至巴達岡駐在所，之後就進入最令人期待的重頭戲—全長 500 公尺的錐麓大斷崖。山徑沿著峭壁，以人工一錘一鑿地在大理石面上開出一條小徑，立地僅能容足。仰望是高七百公尺的絕壁，似乎連飛鳥也難以停留，俯瞰是深五百公尺的懸崖，立霧溪蜿蜒如帶，公路細小如絲。身處在這落差超過一千二百公尺的絕壁中，陡峭深邃的大理石峽谷如同地殼上一條巨大裂縫，由於大理石堅硬及不含水的特性，使得錐麓古道幾乎寸草不生，地勢險峻的山壁加上立霧溪滾滾溪水，視線在毫無遮掩之下，更能充分感受大斷崖的雄峻挺拔。



全程往返共 6.5 公里，所需時間約為 6-7 小時（本日請攜帶雙肩背包，產生的垃圾須打包帶走，落實無痕山林；古道僅入口處有廁所，沿途無盥洗設施，若需如廁將採野放方式。此外由於錐麓古道是原路來回，若屆時有旅友因體力上考量或有不敢走的路段，皆可隨時折返至燕子口等大家）。

***今日為貴賓準備有餐盒一份，請貴賓準備雙肩背包！謝謝**

*錐麓古道單日路線：

入園前 2 個月可提出申請。

錐麓古道每天每一人限制申請一隊 12 人，申請人、領隊及隊員不得重複申請。

入園申請案件審核通過後，日期、人員(含領隊、隊員、留守)不得更換或增加，可以取消入園（全隊或個別隊員取消），新增人員應另案提出申請。

*此團體一經申請確認後不得更改人員,如需更改不保證可以跟團體一樣申請得到許可! 請注意

****請特別注意:如因預約客滿或是天氣及不可抗力之因素影響，本行程將改走:小錐麓古道、燕子口、布落灣山月吊橋、崇德步道等太魯閣國家公園內之景點!**

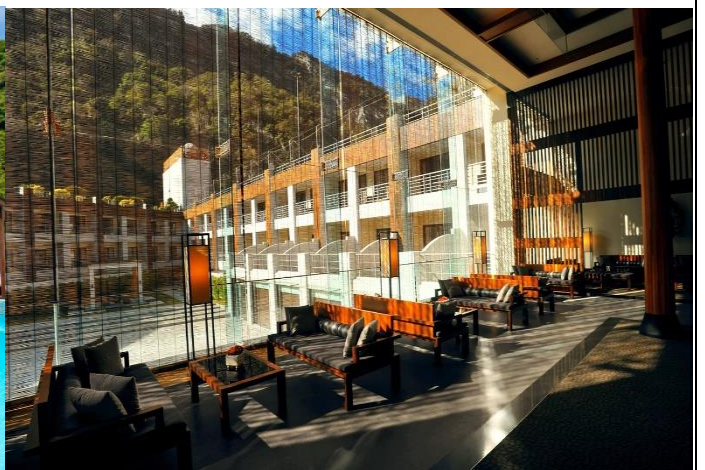
太魯閣斷崖絕景
錐麓古道



太魯閣晶英酒店

這間無人不知、無人不曉，號稱零負評的「太魯閣晶英酒店」，除了是情侶的度假天堂，也很適合帶全家來度假，因為從早到晚有一系列的活動、原住民表演、香草植物 DIY 等等，隔天一早也有「太魯閣國家公園」的健行導覽可以參加，一整天絕無冷場！「太魯閣晶英酒店」座落在太魯閣國家公園正是飯店最大的特色，而且它是「台灣唯一的峽谷景觀飯店」、整個環繞在峽谷的美景裡。

安排於飯店內享用自助晚餐



早餐:飯店內用
住宿:天祥晶英酒店

午餐:點心盒

晚餐:飯店內用自助餐

第3天 飯店→砂卡噹步道→九曲洞→火車站/高雄 自強號324 1558/1957

0700~0900 自由於飯店內享用設施

山水澗/戶外泳池、瑜伽健身室、室內游泳池、網球場、沐蘭 SPA...等等飯店內享用早餐

【砂卡噹步道】

從入口處到三間屋全長約4.1公里，倚傍著砂卡噹溪而行。砂卡噹溪16公里的流路中，形成峻秀的峽谷，清澈的溪水、美麗的岩石褶皺及蓊鬱的森林；步道沿途過去曾有多個原住民聚落，讓砂卡噹步道兼具景觀生態與人文之美。砂卡噹溪溪床上鋪滿大大小小的壘石，以大理石與片麻岩最多，湛藍湍急的溪水滑過溪床，與溪石合奏出清亮的自然樂音，而溪水也將岩石琢磨得圓滑柔美。褶皺在兩岸山壁和溪中岩石上形成一幅幅抽象壁畫，任人欣賞想像。



【九曲洞】

九曲洞是太魯閣峽谷景致最美的一段，由於河谷的曲折切割，使得峭壁深峽也彎曲多變，沿著公路曲折迂迴的在山洞中前進，彷彿有繞不完的彎路，因此取名為「九曲洞」。進入九曲洞後，山光水色都被隔絕在外，彎曲的公路只能看見堅硬的岩層，而從靠近溪谷的洞穴中，方能一窺峽谷風光；峽谷對面的大理岩，從深灰到純白，各式天然圖樣賦予人們豐富的想像空間，多變的景觀與穿鑿公路的浩大工程，結合了自然與人工的壯觀，令人嘆為觀止。



1300~1430 安排享用中餐，餐後貴賓可在市區名產店夠買伴手禮

1530 抵達花蓮火車站，自強 324 1558/1957 搭乘火車返回高雄

早餐:飯店內用

午餐:闔家歡餐廳

晚餐:台鐵便當