



櫻花盛會

TOUHOKU

現代美學 · 大地藝術 · 一場豐富的饗宴 — 八日



- ※ 妹島和世
- ※ 藤本壯介
- ※ 仙田滿
- ※ 隈研吾
- ※ 西澤立衛
- ※ 石上純也

《2018的東北追櫻、建築、美學 [特別企劃篇]》

陸奧賞櫻三大名所

- 弘前城跡公園 2600株櫻花樹美麗綻,粉櫻與城牆,呈現一幅古典春美景
- 角館 古色古香建築與鋪天蓋地櫻花,美不勝收
- 十和田市官廳街道 於浪漫櫻花地毯中散策

現代建築美學賞

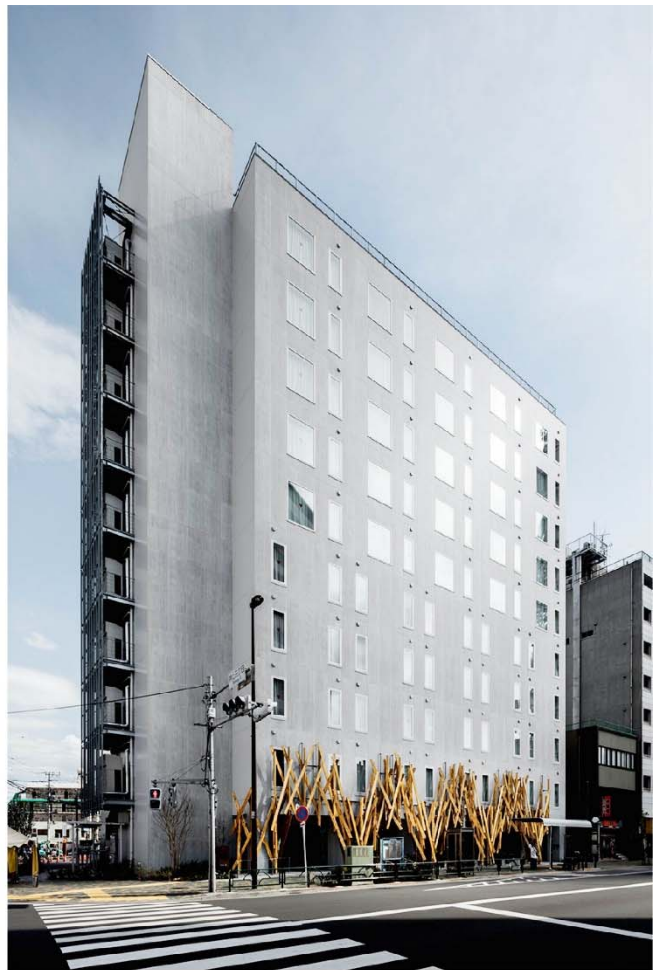
- 青木淳 / 青森縣立美術館
- 隈研吾 / 青森十和田市的市民交流會所、新潟縣長岡市政廳
- 仙田滿 / 國際教養大學圖書館
- 新居千秋 / 由利本莊市文化交流館、新潟市秋葉區文化會館
- 橫溝真 / 富弘美術館
- 石上純也 / 神奈川工科大学KAIT工房
- 藤本壯介 / 武藏野美術大學圖書館
- 妹島和世 / 仲町圖書館、東京都墨田區北齋美術館



特別住宿

ONE@TOKYO

畏研吾設計2018最新開幕

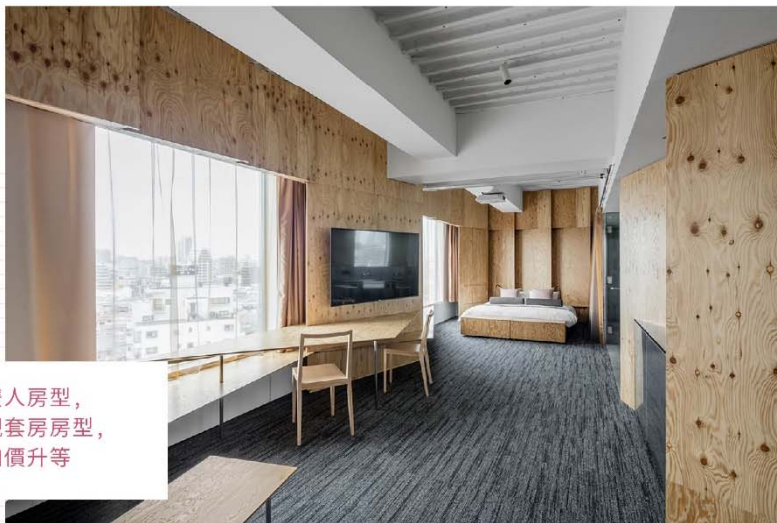


ABOUT

墨田區位于隅田川左岸，是江戶文化的發源地。押上有東京晴空塔主的現代化街景，而且還保留著江戶時代的風情，是現代與傳統交相輝映的地方。不僅能感受尖端的科技而且還能感受古老的溫馨，是將大都會的洗練與濃厚的人情融為一體的地方。 讓您走入街區，彷彿到一個超越時空的世界。



大膽地融合工業素材與自然素材，巧妙展現了身處於現代大都會中古樸美好老街區的對比。



團體安排為雙人房型，此房型為景觀套房房型，貴賓可自費加價升等





賞櫻

角館・檜木内川堤 ひのきないがわつつみ



ABOUT

角館有「小京都」之別稱，具有京都的大和風情，棋盤方格般整齊劃一的街道，武家屋敷映襯著柔美粉嫩的枝垂櫻，與檜木内川の櫻花隧道，彷彿遺世獨立的桃花源。



賞櫻

弘前公園 ひろさきこうえん

ABOUT

春天來臨時的弘前城滿開櫻花，彷彿將要把天空給遮蔽住的一般。弘前公園仍保有400年前當時城堡的原始風貌，是極為貴重的歷史陳跡。



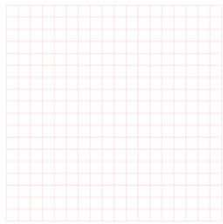


賞櫻

新瀉悠久山櫻花節 ゆきゆざんこうえん

ABOUT

這裡是當之無愧的賞櫻最佳之地，吉野櫻花，垂櫻花，八重櫻花，等諸多品種，共計2500餘株，早春時節競相綻放。另外，公園之內的池塘周圍，鳥類，昆蟲等，也有很多。除此之外，還有泳池，棒球場，小型動物園，日本庭園，民俗資料館等等設施。



日本 Japan 賞 / 櫻 / 路 / 線

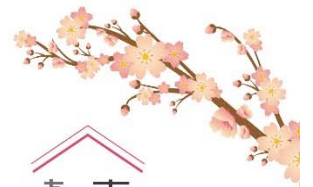


墨田北齋美術館
すみだほくさいびじゅつかん



ABOUT

葛飾北齋是江戶時代後期的浮世繪畫師，期作品受到來自全世界的高度評價，於2016年開幕此美術館典藏了他眾多作品，並使用數位型展覽呈現北齋的工作室等特色展區。



青森県立美術館
あomorikenritsujibijyutukan

ABOUT

為了介紹青森縣青森市的鄉土文化而成立的設施。位於青森縣青森市大字安田字近野地內、三内丸山遺跡的隔壁。建築物採用了大膽的創意。“土牆”和“白牆”創造出表情豐富的展示空間，營造了與三内丸山遺跡融為一體的設計形象。



第一天 高雄/東京成田機場→羽田機場國內線/青森

小港機場集合搭機飛抵成田機場, 抵達後專車前往羽田國內機場搭機飛往青森

KHH/TYO JL812 0915/1355 + HND/AOJ JL3987 1655/1810

1930~2000:抵青森 HOTEL

早餐:請自理

午餐:機上簡餐

晚餐:因中段航班發 1500 請自理

住宿:青森日航飯店(離車站 8 分鐘)或青森 APA 飯店(離車站 8 分鐘)或同級

第二天 青森→5.3km 青森縣立美術館→43km/60 分弘前城賞櫻→82km/120 分十和田市的市民交流會所→十和田市立現代美術館+十和田市官廳街通・駒街道(賞櫻名所)→45km/60 分十和田湖

0800 出發~

0810~0900 合蒲公園賞櫻

0930~1030 青森縣立美術館(青木淳, 2006)外觀+入內參觀 9:30 至 17:00(10 月至 5 月星期一休) 500 円

1030~1230 弘前城賞櫻

1230~1330 午餐

1530~1700 青森十和田市的市民交流會所/隈研吾 2015(入內參觀)+十和田市立現代美術館(西澤立衛, 2008) (入內參觀 1100 円)

0900~1700 週一閉館

特別加碼:十和田市官廳街通・駒街道(賞櫻名所)

1800 抵十和田湖區飯店



早餐:飯店內用

午餐:日式定食 1500 円

晚餐:飯店內用會席料理或自助餐

住宿:十和田莊溫泉旅館或同級

第三天 十和田湖→140km/180 分角館賞櫻→44km/50 分國際教養大學圖書館→38km/40 分由利本莊市文化交流館

起個大早~~大夥一起在美麗的十和田湖畔來個晨間散步~~~非常舒服的空氣加上美麗的景色, 讓您一天精神滿滿的!千萬不要賴床喔!

0800 出發

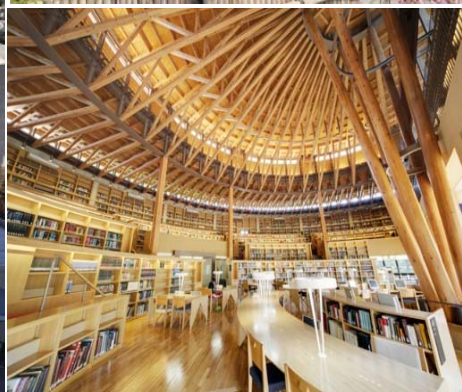
1100~1200 秋田角館賞櫻

1200~1300 角館風味午餐

1400~1500 國際教養大學圖書館(仙田滿, 2009) (入內參觀)

1600~1700 由利本莊市文化交流館(新居千秋, 2011) (入內參觀)

1800~晚餐+進飯店



早餐:飯店內用

午餐:日式定食 1500 円

晚餐:日式風味餐 2000 円

住宿:Route Inn 由利本莊 或同級

第四天 由利本莊市→243km/230分新潟秋葉區文化會館→71km/70分新潟縣長岡市政廳→30km/40分寺泊魚海鮮市場→50km/60分飯店

0800 出發

1130~1230 新潟市秋葉區文化會館 (新居千秋都市建築設計/2013) (入內參觀)

1240~1330 午餐

1440~1530 新潟縣長岡市シティホールプラザオーレ (長岡市政廳) /隈研吾 2012. 外觀+大廳

1630~1800 寺泊魚海鮮市場+海鮮自由品嚐(發餐費)

1900~晚餐



早餐:飯店內用

午餐:日式定食 1500¥

晚餐:發餐費 2500¥方便自由品嚐海鮮

住宿:ANA Crowne Plaza Niigata (新潟皇冠假日酒店&度假村) 或同級

第五天 飯店→134km/90分高田公園賞櫻→235km/210分群馬富弘美術館→130km/150分飯店

0800 出發

1000~1200 高田公園賞櫻+午餐高田公園,與青森縣的「弘前公園」和東京的「上野恩賜公園」並稱是日本的三大夜櫻景點。公園非常寬敞約有 50 公頃,以染井吉野的品種為主,共有 4000 棵櫻花樹。

1600~1700 群馬縣 Tomihiro Art Museum 富弘美術館 (橫溝真,2006) (入內參觀) 0900~1700 500¥

2000~晚餐+進飯店



早餐:飯店內用

午餐:櫻花樹下野餐 (發餐費 1500¥)

晚餐:日式晚餐 2000¥

住宿:埼玉縣 Hotel Rafre Saitama 或同級

第六天 飯店→89km/90分神奈川工科大学 KAIT 工房→20km/40分多摩美術大學八王子校區圖書館(伊東豐雄)→30km/50分橫濱

0830 出發

1000~1200 神奈川工科大学 KAIT 工房 (石上純也) (2010 年威尼斯建築雙年展金獅獎) (入內參觀)

(星期日、一及不定期休館,前一個月才公佈休館時間,如預休館則自動改外觀參觀!)

1200~1400 午餐+車程

1400~1500 多摩美術大學八王子校區圖書館(伊東豐雄):此圖書館在多摩美術大學的東京八王子校區裡,位於一個公園後面,略微傾斜的斜坡上。由於目前多摩美術大學的自助餐廳是唯一一個學生和學校職員共用的場所,伊東豐雄的設計首要訴求就是考慮如何讓圖書館為所有人提供一個開放的公共空間。

(2018.4月正確開放時間未公佈!如遇休館,主辦單位有權調整行程!請見諒) 0900~2030

1630~橫濱新景點:MARINE&WALK:的整體設計是從沿海的倉庫街開設街道做為發想,巧妙的連接大海與綠,因此形成了沿著中心排列的道式的購物中心,充滿開放感的街道是其獨特的外貌。進駐在這裡的店家都很有設計感,配合著橫濱海港獨特的元素,隨著四季變換商品擺設,誕生一個舒適的空間和迷人的風景,不

管是購物、飲食或者散步，都很值得來體驗一番。



早餐:飯店內用

午餐:日式定食 1500¥

晚餐:方便自由活動請自理

住宿:橫濱櫻木町華盛頓大飯店或同級

第七天 橫濱→47km/80分武藏野美術大學圖書館→4.5km/20分仲町圖書館→40km/60分台場免稅店→16km/30分飯店

0800 出發

0930~1030 武藏野美術大學圖書館 (藤本壯介, 2010) (入內參觀)週一至週五 9:00 至 20:00

1120~1230 東京都小平市立仲町公民館・仲町圖書館 (妹島和世, 2015) (入內參觀)

1300~1340 途中安排午餐

1430~1500 台場免稅店

1600~~進飯店+晴空塔或淺草商圈自由逛街晚餐請自理



早餐:飯店內用

午餐:日式定食 1500¥

晚餐:方便逛街請自理

住宿: ONE@Tokyo (東京都墨田区押上 1-19-3)

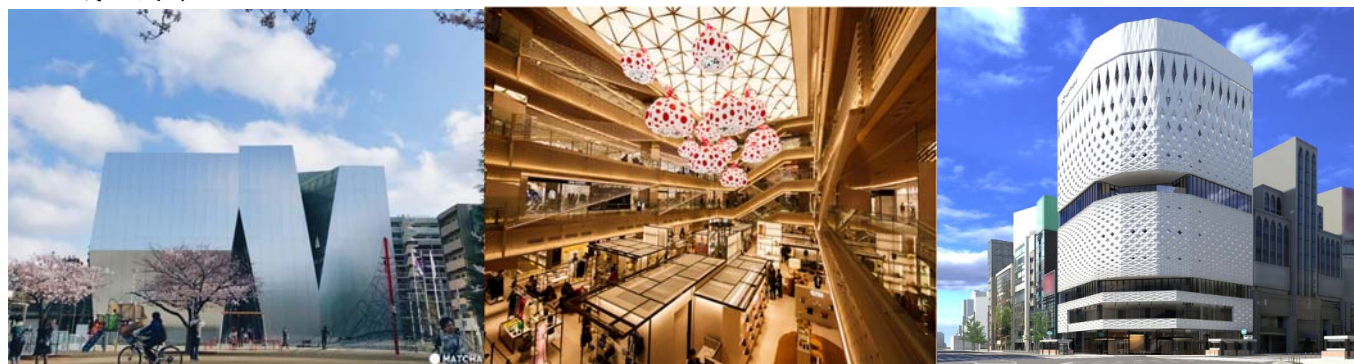
第八天 飯店→3km/10分北齋美術館→6km/20分銀座→70km/80分 成田機場 東京/高雄 JL811 1800/2110

0830 出發

0900~1000 東京都墨田区北齋美術館 (妹島和世, 2016) (入內參觀) 0930~1730 400¥ 星期一休

1030~1400 銀座自由逛街

1600 成田機場



早餐:飯店內用

午餐:方便購街請自理

晚餐:機上輕食

建議出發日期	2018/04/19 星期四 出發			
出團人數	32 人以上一車	26~31 人一車	21~25 人一車	16~20 人一車
報價	60000 現金價	61000 現金價	64000 現金價	69000 現金價
	61500 刷卡價	62500 刷卡價	65500 刷卡價	70500 刷卡價
全程需求單人房	+15000			
升等商務艙	+12000 起 (團體機票升等商務艙由航空公司安排,但不保證有位 如遇客滿則改由訂 FIT 的商務艙機票,加價以訂到艙等後報價)			
團費包含	(1)高雄/東京/青森 x/高雄·團體經濟艙來回機票 無法延回及更改日期。 (2)兩地機場稅、兵險、燃油稅。 (3)行程表列之餐食安排及導覽行程。 (4)500 萬團體旅遊責任險+附加 3 萬意外醫療險。 (5)贈送水果三次(蘋果.或當季水果)。 (6)每天每人一瓶礦泉水。 (7)每人彩印考察手冊一本。			
團費不包含	(1)新護照申請工本費 NTD\$1,500 元。 (2)純係私人之消費如行李超重、飲料、酒類、洗衣、電話費等)。			
說明	(1) 儘量滿足團員的床型需求，雙床房若數量有限，則以非配偶組合團員優先。 (2) 此團午晚餐為方便旅遊活動進行,體驗當地豐富飲食文化,安排自理餐。 (3) 以上景點時間為預估,以現場實際活動進行為主,公會保有調整行程內容更臻完善之權利。謝謝體諒。			
報名注意事項	(1) 報名 3 日內請繳交訂金每席 10000 元整.(刷卡或現金)。 (2) 房型為兩人一室，故單人報名時請指名另一室友，恕無法代覓室友，謝謝體諒。若欲單人住一房，須補房差 15000。 (3) 此團出團時間為日本賞櫻旺季,機位及飯店取得不易,報名後如預取消。 在 2018/12/5 以前通知者:可替換名單,但不退訂金。 在 2018/12/5 以後通知者:不能替換名單,需沒收訂金及補齊相關費用。			

※以上報價為團體特惠價,恕不接受刷卡分期優惠!謝謝合作※

信安旅行社高雄分公司商務部 (交觀綜字第2058 品保北0020號)
 徐小蘭 經理 0989-839833 0982-611474
 TEL: 07-2722899 FAX: 07-2722699
 E-MAIL: tourlist4383@yahoo.com.tw
 SKYPE: dianehsu4383@hotmail.com
 ADD: 高雄市前金區中正四路151號8樓之1

