

檔 號：

保存年限：

財團法人國家實驗研究院 函

機關地址：台北市和平東路二段106號3樓

聯絡人：建物組 吳安傑

聯絡電話：02-66300844

傳 真：02-66300858

電子郵件：acwu@ncree.narl.org.tw

80757 高雄市三民區博愛一路366號23樓

受文者：高雄市建築師公會

發文日期：中華民國103年9月25日

發文字號：國研震建字第10306022690號

速別：普通件

密等及解密條件或保密期限：普通

裝 附件：研討會宣傳摺頁一份。

主旨：本院國家地震工程研究中心與台灣大學土木工程學系將於103年11月6-7日（星期四及五）假台灣大學應用力學研究所國際會議廳舉辦「第八屆海峽兩岸及香港鋼結構技術交流會」，研討會內容詳附件，敬請貴單位協助宣傳，請 查照。

訂 說明：

- 一、本次會議是延續1998年在台北及高雄舉辦之「兩岸高層建築之規範、設計與施工研討會」與1999年在上海舉辦之「海峽兩岸及香港鋼結構技術研討會」，並於2001年將會議的名稱訂為「海峽兩岸及香港鋼結構技術交流會」。從此本會議每二或三年於台灣、中國及香港三地輪流舉辦，有效地促進了兩岸三地學術界和工程界的交流與合作。為延續此會議創造的良好交流平台，今年於台灣舉辦第八屆，會議場地為台灣大學應用力學研究所國際會議廳。
- 二、本次會議邀請了來自香港、中國及台灣地區的二十餘名鋼結構學者專家，於學理、實驗、規範、設計、到施工各層面進行交流，包括鋼結構之理論創新、分析方法提出與改進、非線性設計方法及規範與實際工程應用等，期能使與會者充分了解海峽兩岸及香

港於學術界及工程界鋼結構系統之最新理論與應用技術。

三、本研討會報名費為新台幣2,500元，即日起開始報名，請至國震中心網頁(<http://www.ncree.org>)報名。10月31日(五)前截止報名，名額預計200人，依報名順序，額滿為止。

四、本研討會已向行政院公共工程委員會申請技師研習積點，及公務人員終身學習護照相關證書。

正本：國台灣大學土木系、臺灣大學工學院地震工程研究中心、中華民國地震工程學會、中華民國結構工程學會、中華民國鋼結構協會、暨南國際大學土木系、中原大學土木系、中央大學土木系、台灣科技大學營建系、台北科技大學土木系、交通大學土木系、成功大學土木系、中興大學土木系、萬能科技大學土木系、嘉義大學土木與水資源工程系、大漢技術學院土木系、宜蘭大學土木工程系、聯合大學土木系、中華科技大學土木工程學系、屏東科技大學土木系、建國科技大學土木系、逢甲大學土木系、義守大學土木系、明新科技大學土木系、中華科技大學建築工程系、淡江大學土木系、朝陽科技大學營建系、高雄第一科技大學營建工程系、清雲科技大學土木系、高苑科技大學土木系、東南科技大學營建科技系、國立臺灣海洋大學河工系、交通部、交通部公路總局、交通部臺灣區國道高速公路局、交通部臺灣區國道新建工程局、交通部高速鐵路工程局、交通部鐵路改建工程局、臺北市政府捷運工程局、高雄市政府捷運工程局、臺北市政府工務局、台灣電力公司、臺北自來水事業處、內政部營建署、內政部建築研究所、行政院災害防救委員會、中華民國土木技師公會全國聯合會、台灣省土木技師公會、台北市土木技師公會、高雄市土木技師公會、新北市土木技師公會、中華民國結構工程技師公會全國聯合會、台灣省結構工程技師公會、台北市結構工程工業技師公會、高雄市結構工程工業技師公會、中華民國建築師公會全國聯合會、台灣省建築師公會、台北市建築師公會、高雄市建築師公會、台北市/台灣省大地工程技師公會、中國土木水利工程學會、林同棧工程顧問股份有限公司、和椿科技股份有限公司、聯邦工程顧問股份有限公司、昭凌工程顧問股份有限公司、亞新工程顧問股份有限公司、中鼎工程股份有限公司、台灣世曦工程顧問股份有限公司、中興工程顧問股份有限公司、萬鼎工程服務股份有限公司、台聯工程顧問股份有限公司、大陸工程股份有限公司、潤弘精密工程事業股份有限公司、亞聯工程顧問股份有限公司、榮民工程股份有限公司、泛亞工程建設股份有限公司、聯合大地工程顧問股份有限公司、吉興工程顧問公司、楊金生結構技師事務所、永峻工程顧問股份有限公司、陳水心土木結構技師事務所、詹朝鈞結構土木技師事務所、超偉工程顧問有限公司、中立工程顧問社、新構造工程顧問股份有限公司、築遠工程顧問有限公司、國震實業有限公司、傑聯工程顧問有限公司、群策工程顧問股份有限公司、大彥工程顧問股份有限公司、東建工程顧問有限公司、翔陞結構環境工程技師事務所、中國鋼鐵結構股份有限公司、廖慧明結構技師事務所、台日國際工程顧問股份有限公司、正昇工程顧問有限公司、長榮鋼構股份有限公司、東鋼鋼結構股份有限公司、春源鋼鐵工業股份有限公司、皆豪實業股份有限公司、理成工業股份有限公

司、于恒消能工程有限公司、長侑結構技師事務所、國泰建設股份有限公司、遠東建設股份有限公司、冠德建設股份有限公司、太子建設開發股份有限公司、長虹建設股份有限公司、華固建設股份有限公司、麗寶建設股份有限公司、德昌營造股份有限公司、全陽建設股份有限公司、松肯營造工程有限公司、台灣威勝利股份有限公司、東桓企業股份有限公司、國振工程顧問有限公司、沈榮村土木結構技師事務所、創緯工程顧問有限公司、科建聯合結構技師事務所、黎明工程顧問股份有限公司、萬邦建築師事務所、偉業建築師事務所、遠雄營造股份有限公司、周有結土木結構技師事務所、凱巨工程顧問有限公司、和建工程顧問有限公司、互助營造股份有限公司、宜誠建設股份有限公司、中悅建設機構、首泰建設股份有限公司、名馳建設有限公司、皇翔建設股份有限公司、京城建設股份有限公司、吉美建設股份有限公司、敦厚堂工程有限公司、建巨土木結構技師事務所、惠宇建設股份有限公司、桃大建設機構、豐邑建設股份有限公司、鄉林建設股份有限公司、興富發建設股份有限公司、國揚建設股份有限公司、宏普建設股份有限公司、竹城建設股份有限公司、維多利亞建設股份有限公司、戴雲發結構技師事務所、海華建設股份有限公司

蒙 副本：本院國家地震工程研究中心

院長 羅清華
授權單位主管執行

訂

學

第八屆海峽兩岸及香港鋼結構技術交流會

2014年11月6-7日

臺灣大學應用力學研究所國際會議廳

主辦單位：臺灣大學土木工程學系、國家地震工程研究中心

臺灣大學工學院地震工程研究中心

協辦單位：香港理工大學、上海同濟大學

中華民國地震工程學會

中華民國結構工程學會、中華民國鋼結構協會

贊助單位：科技部

報名

費用：NTD 2,500元整

10月31日（星期五）截止網路報名

名額：預計200人，依報名順序，額滿為止。

報名及繳費方式：即日起開始報名，

請上網址 <http://www.ncree.org.tw>。

備註：本研討會已向行政院公共工程委員會申請
技師換證積點，及公務人員終身學習護照相關證書。

聯絡人：蔡克銓 / kctsai@ntu.edu.tw

吳安傑 / acwu@ncree.narl.org.tw

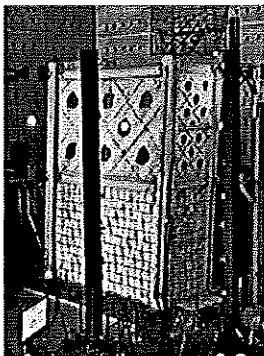
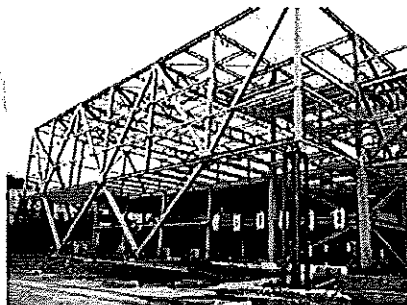
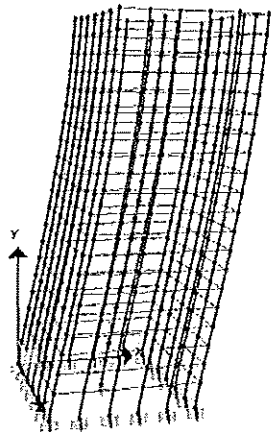
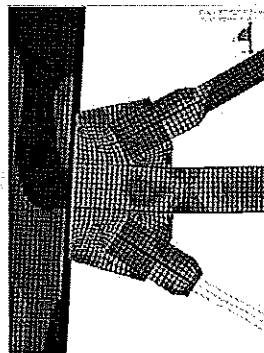
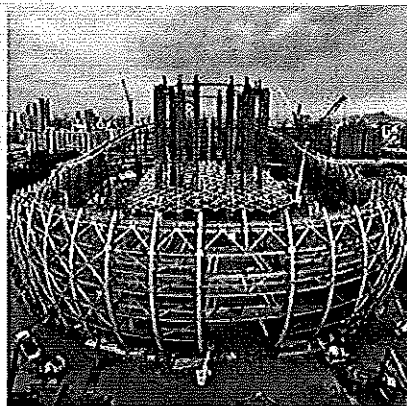
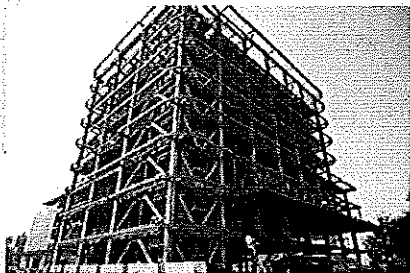
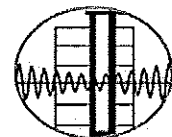
敬邀

臺灣大學 土木工程學系
Department of Civil Engineering,
National Taiwan University

10668 台北市羅斯福路四段1號

國家地震工程研究中心
National Center for Research on
Earthquake Engineering

10668 台北市辛亥路三段200號



簡介

近年來，隨著互訪頻率之提高，兩岸於土木工程方面的學術交流已有初步的基礎。在鋼結構領域方面，為使得海峽兩岸及香港在學術及業界能有更深入的交流，國家地震工程研究中心於今年11月共同舉辦「第八屆海峽兩岸及香港鋼結構技術交流會」。

本次會議是延續1998年在台北及高雄舉辦之「兩岸高層建築之規範、設計與施工研討會」與1999年在上海舉辦之「海峽兩岸及香港鋼結構技術研討會」，並於2001年將會議的名稱訂為「海峽兩岸及香港鋼結構技術交流會」。從此本會議每二或三年於台灣、中國及香港三地輪流舉辦，有效地促進了兩岸三地學術界和工程界的交流與合作。為延續此會議創造的良好交流平台，今年於台灣舉辦第八屆，會議場地為台灣大學應用力學研究所國際會議廳。

台灣在九二一及三三一地震災害後已復舊與重建，鋼骨及混合鋼骨與混凝土的結構系統受到廣泛的重視與採用。本次會議邀請了來自香港、中國及台灣地區的二十餘名鋼結構學者專家，於學理、實驗、規範、設計、到施工各層面進行交流，包括鋼結構之理論創新、分析方法提出與改進、非線性設計方法及規範與實際工程應用等，期能使與會者充分了解海峽兩岸及香港於學術界及工程界鋼結構系統之最新理論與應用技術。

講員	題目	服務機關	職稱
香港			
劉志健	高層建築的設計與建造	新鴻基地產集團	工程總監
陳紹禮	鋼-混凝土組合框架結構的直接分析法	香港理工大學	教授
陳德明	Elliptical World	香港理工大學	副教授
陳世平	Asian cruise hub with the integration of functional, aesthetical and buildability, links the local community	艾奕康有限公司	執行董事
中國			
張愛林	工業化裝配式高層鋼結構體系及關鍵性能研究	北京工業大學	教授
陳志華	大跨度弦支結構體系及組合結構的研究和工程實踐	天津大學	教授
王偉	基於結構魯棒性的鋼框架樑柱子結構抗連續性倒塌性能研究	同濟大學	副教授
何志軍	上海中心大廈懸掛式幕牆支撐結構設計若干關鍵問題	同濟大學建築設計研究院(集團)有限公司	工程師
張瑾	蘇州中心超長異形網殼設計	蘇州工業園區設計研究院股份有限公司	工程師
謝旺蘭	局部缺失腹杆的鋼桁架在工程中的應用	上海天華建築設計有限公司	總工程師
樂慈	天津會展工程結構設計關鍵技術	天津市建築設計院	工程師
劉承宗	快速建造鋼結構建築技術體系研究與實踐	美建建築系統(中國)有限公司	工程師
倪志剛	600米級超高層鋼結構節點可實施性設計重點	江蘇滬寧鋼機股份有限公司	總設計師
台灣			
張敬禮	台北市信義計劃區陶朱隱園住宅大樓結構工程設計	傑聯國際工程顧問有限公司	總經理
曾榮川	跨越高速公路大跨度鋼橋之設計與施工-以臺灣國道1號五楊段拓寬工程林口跨越橋為例	台灣世曦工程顧問股份有限公司	技術經理
黃慶淵	台灣高功能結構用鋼的發展與應用	中鋼公司	組長
陳誠直	內灌混凝土箱型鋼柱之高溫行為	交通大學土木工程學系	教授
林克強	鋼骨箱型柱內橫隔板電熱熔渣鐳檢測方法與製作細節建議	國家地震工程研究中心	研究員
周中哲	鋼造交錨型雙核心自復位斜撐耐震技術發展驗證：應用高強度鋼絞線為預力構件	臺灣大學土木工程學系	教授
彭瑞麟	靠桿效應對建築施工模板支撐挫屈失敗之影響	雲林科技大學營建工程系	教授
吳安傑	利用鋼挫屈束制支撐補強RC構架之耐震性能試驗	國家地震工程研究中心	助理研究員

議程

2014年11月6日(四)

時間	講題	主講人	主持人
08:30-09:00	報到		
09:00-09:30	貴賓致詞		呂良正 主任
09:30-09:55	鋼-混凝土組合框架結構的直接分析法	陳紹禮 教授	蔡克銓 教授
09:55-10:20	高層建築的設計與建造	劉志健 工程總監	
10:20-10:45	大跨度弦支結構體系及組合結構的研究和工程實踐	陳志華 教授	
10:45-11:00	休息		
11:00-11:25	工業化装配式高層鋼結構新體系研究	張愛林 教授	陳志華 教授
11:25-11:50	基於結構魯棒性的鋼框架樑柱子結構抗連續性倒塌性能研究	王偉 副教授	
11:50-12:15	臺北市信義計劃區陶朱隱園住宅大樓結構工程設計	張敬禮 總經理	
12:15-13:30	午餐		
13:30-13:55	Elliptical world	陳德明 副教授	張瑾 教授
13:55-14:20	上海中心柔性懸掛式基牆支撐結構設計	何志軍 副總工	
14:20-14:45	跨越高速公路大跨度鋼橋之設計與施工-以臺灣國道1號五楊段拓寬工程林口跨越橋為例	曾榮川 技術經理	
14:45-15:15	休息		
15:15-15:40	Asian cruise hub with the integration of functional, aesthetical and buildability, links the local community	陳世平 執行董事	陳德明 副教授
15:40-16:05	蘇州中心超長異形網殼設計	張瑾 教授	
16:05-16:30	台灣高功能結構用鋼的發展與應用	黃慶淵 組長	
16:30-17:00	綜合討論		蔡克銓 教授

2014年11月7日(五)

時間	講題	主講人	主持人
08:30-09:00	報到		
09:00-09:25	某連體結構中缺失腹杆的鋼桁架的應用	謝旺蘭 總工	周中哲 教授
09:25-09:50	天津會展工程鋼結構設計關鍵技術	樂慈 副總工	
09:50-10:15	內灌混凝土箱型鋼柱之高溫行為	陳誠直 教授	
10:15-10:45	休息		
10:45-11:10	快速建造鋼結構建築技術體系研究與實踐	劉承宗 副總經理	陳誠直 教授
11:10-11:35	鋼骨箱型柱內橫隔板電熱熔渣焊檢測方法與製作細節建議	林克強 研究員	
11:35-12:00	鋼造交錯型雙核心自復位斜撐耐震技術發展驗證：應用高強度鋼鉸線為預力構件	周中哲 教授	
12:00-13:30	午餐		
13:30-13:55	600米級超高層鋼結構節點可實施性設計重點探討	倪志剛 總設計師	林克強 研究員
13:55-14:20	靠桿效應對建築施工模板支撐屈曲失敗之影響	彭瑞麟 教授	
14:20-14:45	利用鋼控屈束制支撐補強RC構架之耐震性能試驗	吳安傑 先生	
14:45-15:00	休息		
15:00-15:30	綜合討論		蔡克銓 教授